



平成26年11月1日

認定調査とつきクン通信（H26第8号）

（H26年度は皆さんが実際に書いた特記から通信内容を作成します）

3-7 場所の理解

調査員の特記

どこにいるかもわからない



選択肢「できない」

専門調査員からの問い合わせ内容

- ・ 自宅か施設の区別の理解もできない状況ですか？

問い合わせの回答

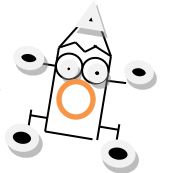


できません！

選択肢「できない」

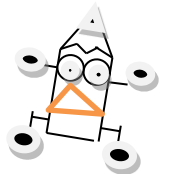
確認したかったことは・・

「ここはどこですか」という質問に答えることができたのかどうかについて
テキストP109 （3）調査上の留意点によれば質問に対して「施設」「自宅」などの
区別がつけば「できる」とあるよ。



より良い特記

入院中であったが、病院にいるのか自宅にいるのかの質問に全く答えられなかった。看護師の話からも理解はしていないだろうとのこと。



何が足りな
かったのかな？

項目毎にキーワードがあっ
て3-7について「できな
い」とした場合は、施設、自
宅の区別もついていないと
いうことをきちんと記載し
てね！あいまいな書き方だ
と、どうしても確認せざるを
得ないよ。頼むよ！