

「買い物」も「簡単な調理」と同じ考え方だよネ

認定調査とつきクン通信（H24第6号）

（H24年度は特記、記載時のポイント・キーワードに重点を置き発行いたします）

5-5

ケシコちゃんの特記

- 近くのコンビニに自分で行く事もあるが、ほとんど家族が行っているので一部介助を選択。欲しい物を頼むこともある。 選択*一部介助*

食材等日常生活に必要な不可欠な物の買い物を誰が一番頻回に行っているかだよネ。

ポイント

*概ね過去1週間の状況で食材、消耗品等の日用品を選び（必要な場合は陳列棚から商品を取り）代金を支払う行為に介助が行われているかどうか頻度から判断する

***キーワード過去1週間の中でより頻回な状況で選択すること。**

自分でも買い物するし、頼む事もあるから、「一部介助」にしたけど違うんだね。

再びケシコちゃんの特記

- 近所のコンビニに週1～2回は自分でパン等を買う。欲しいものを頼むこともあるが、日常的に食材や日用品は家族が選んで支払いも家族が行っている。頻度より「全介助」を選択する。 選択肢*全介助*

家族やヘルパーが行う場合は、依頼や支払いは誰がしているか必ず確認しないとね。

施設入所中や入院中は、どう考えればいいのかナ?

自分で売店等で購入することはあると思うけど日々の食材等は、施設や病院で一括購入されていれば「全介助」だよネ



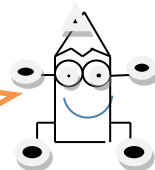
認定調査とつきクン通信 (H30第5号)

(H30年度は、「介護の手間の量」を把握できる特記につて発行いたします)

ケシ子ちゃんの調査

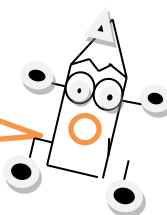
5-5 買い物「全介助」

今年度は、認定審査会委員の立場で特記を考えてみるよ。



特記① 日用品の買い物は家族がしており、本人が頼むこともない。

家族が判断して買っている状況はわかるけれど、週何回くらい買い物して、支払はどうしているのか知りたいね。食材、消耗品等の日用品やそれ以外の買い物も含めて、本人は全く買い物していないのかな？



そう言えば、日用品の買い物は、依頼も支払も家族にまかせているけど、通販利用していると聞いたわ。日頃の状況や1週間の頻度を踏まえて書き直してみるわ。

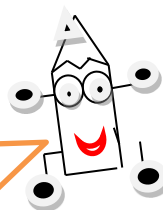
「全介助」

特記② 日用品の買い物は週2~3回家族がしており、本人が頼むこともないが衣服は月1回ほど通販利用し自分で購入している。



聞き取った内容で個別の状況について特記事項に書くね。

同じ「全介助」であっても、状況や頻度を具体的に特記事項に書くと、その人の生活の様子が鮮明にわかるね。



買い物の項目は、日常生活に必要不可欠な食材、消耗品等の日用品の買い物を誰が一番頻回に行っているかを評価しています。定義以外の介護の手間を特記事項に記載することで、「日常生活がどのくらい成り立っているか」認定審査会で議論が可能になります。



認定調査員のみなさん、酷暑の中、いつもありがとうございます。

熱中症にならないよう暑さ対策を充分してね

介護保険課認定係